

411.02 SIX



WONING SIX

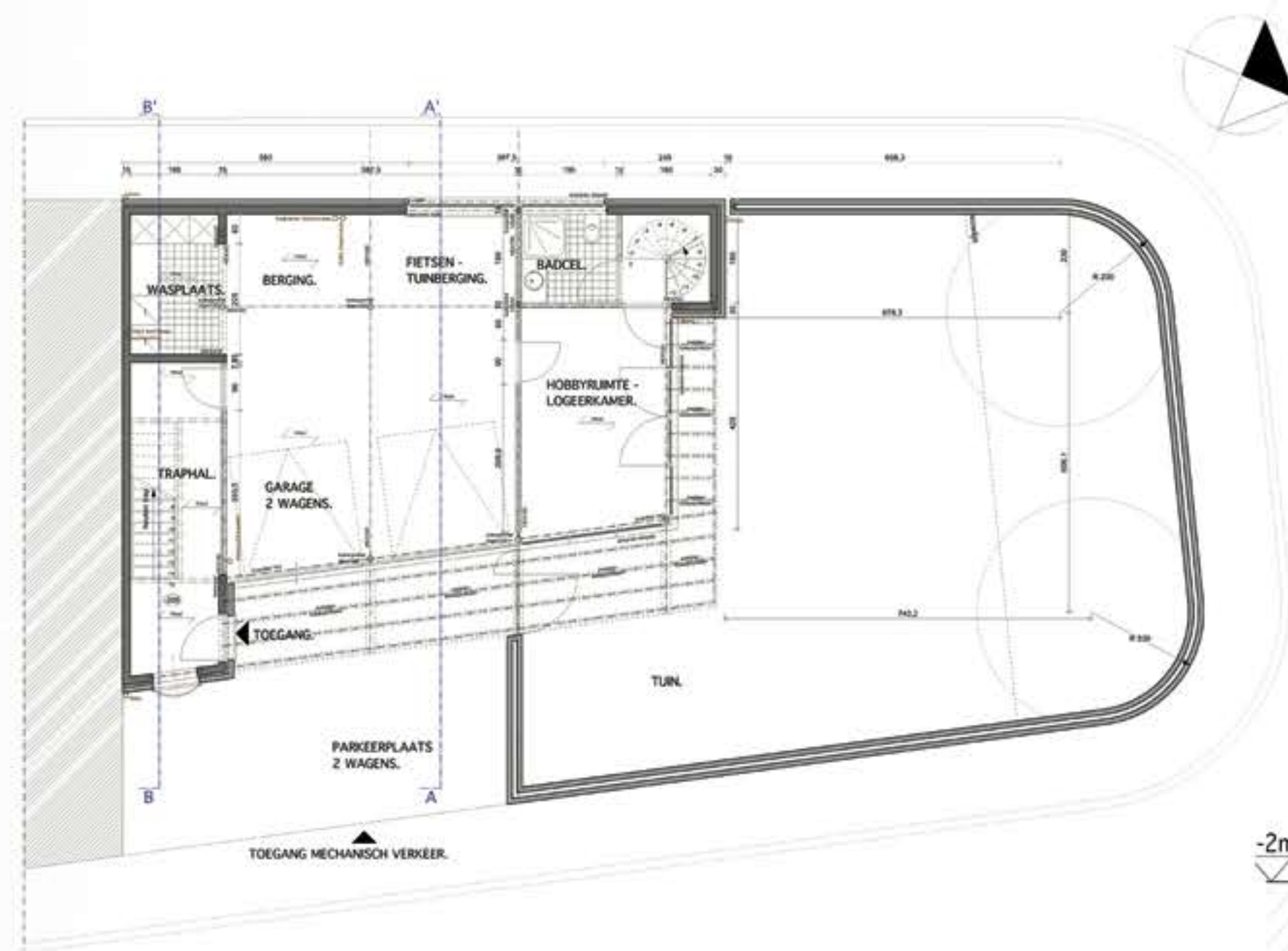
Opdracht: Bouwen van een verticale driegevelwoning.
Opdrachtgever: Dhr. & Mvr. Six - Verbiest.
Projectarchitect: Peter Van Driessche.
Adres: Havenlaan - Zelzate.

Deze 'driegevelwoning' is gelegen op een klein oost-west georiënteerd perceel met een groot niveauverschil tussen de voor- en de achterzijde en een prachtig uitzicht op het park en de jachthaven van Zelzate.

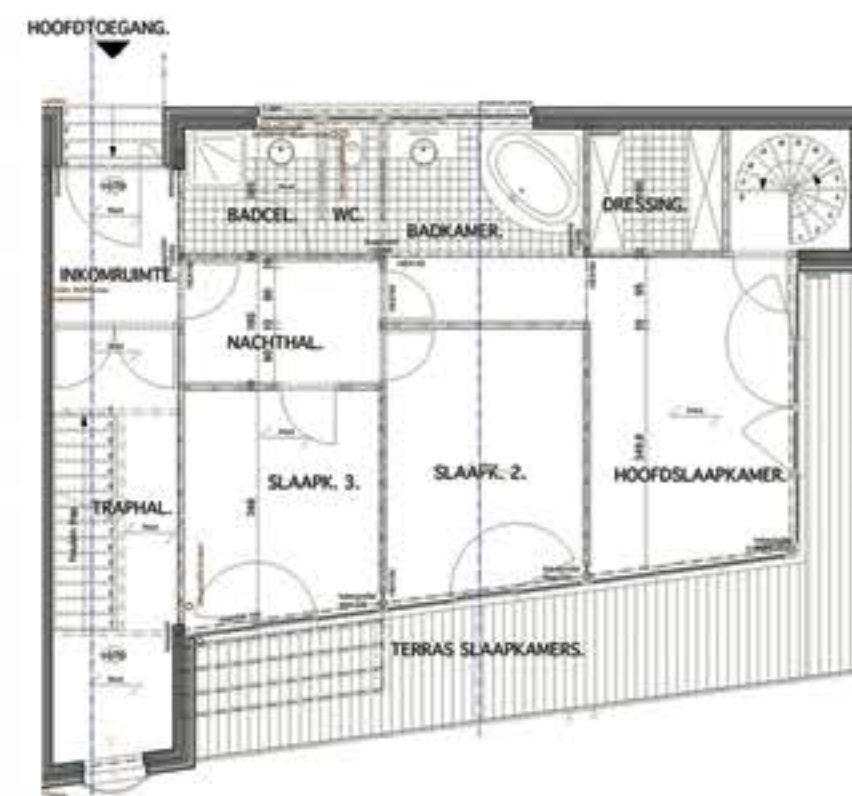
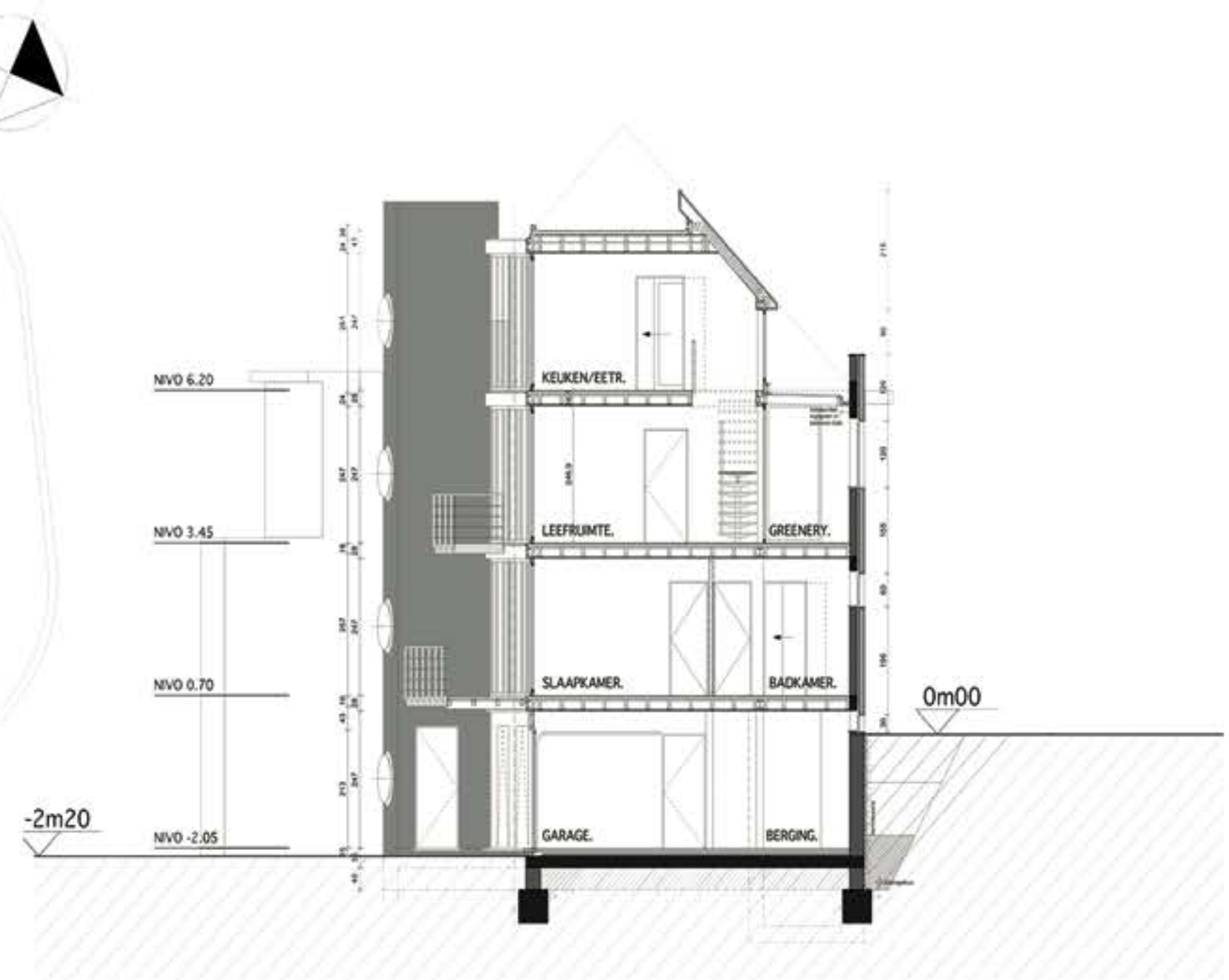
Het niveauverschil tussen voor- en achterzijde en de stedenbouwkundige voorschriften lieten toe om vier niveaus te creëren, dus reserveerde de architect de gelijkvloerse en eerste verdieping voor respectievelijk de dienst- en slaapruidten. De leefzones kwamen op de tweede en derde verdieping.

De benedenverdieping omvat de dienst-ingang, de dubbele garage, de bergingen en een logeerkamer / speelruimte die in contact staat met de tuin. Het straatniveau aan de voorzijde omvat de drie slaapkamers en een deelbare badkamer voor ouders en kinderen. Op de tweede verdieping bevinden zich de ruime leefruimte die via de open raampartijen in drie gevels optimaal wordt verlicht. De leefruimte staat via een trap en een vide in verbinding met de derde verdieping waar zich de keuken en eetruimte bevinden. Die eetruimte is uitgebreid met een prachtig terras met uitzicht op de jachthaven, het park en de polders.

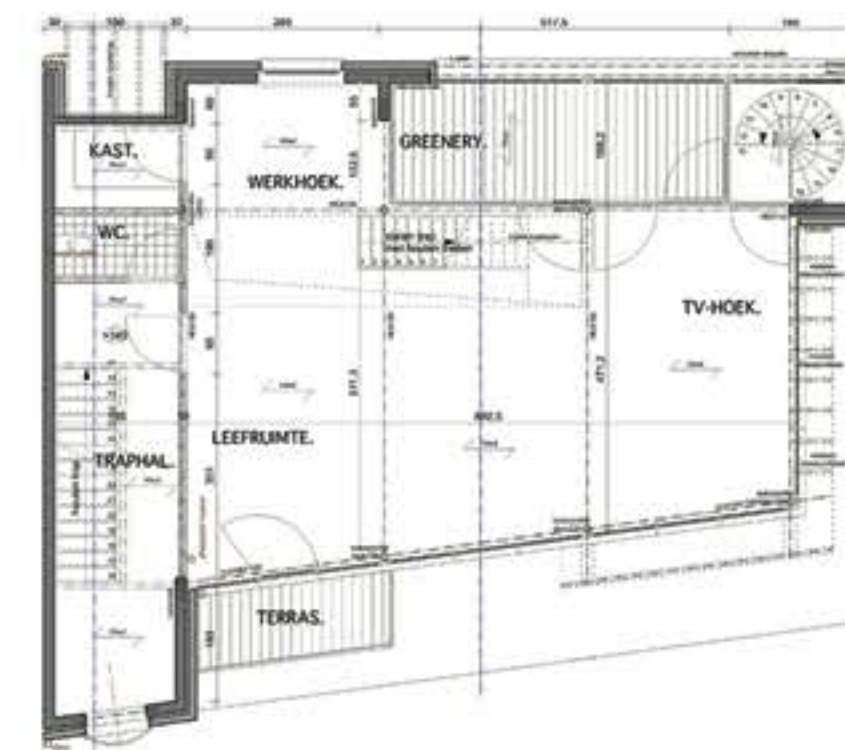
De woning bestaat deels uit een klassieke structuur met gevelmetselwerk en deels uit een stalen skeletbouw met houten vloeren en afwerkingen. De architect besteedde grote zorg aan de integratie van het gebouw in de bestaande gevelrij.



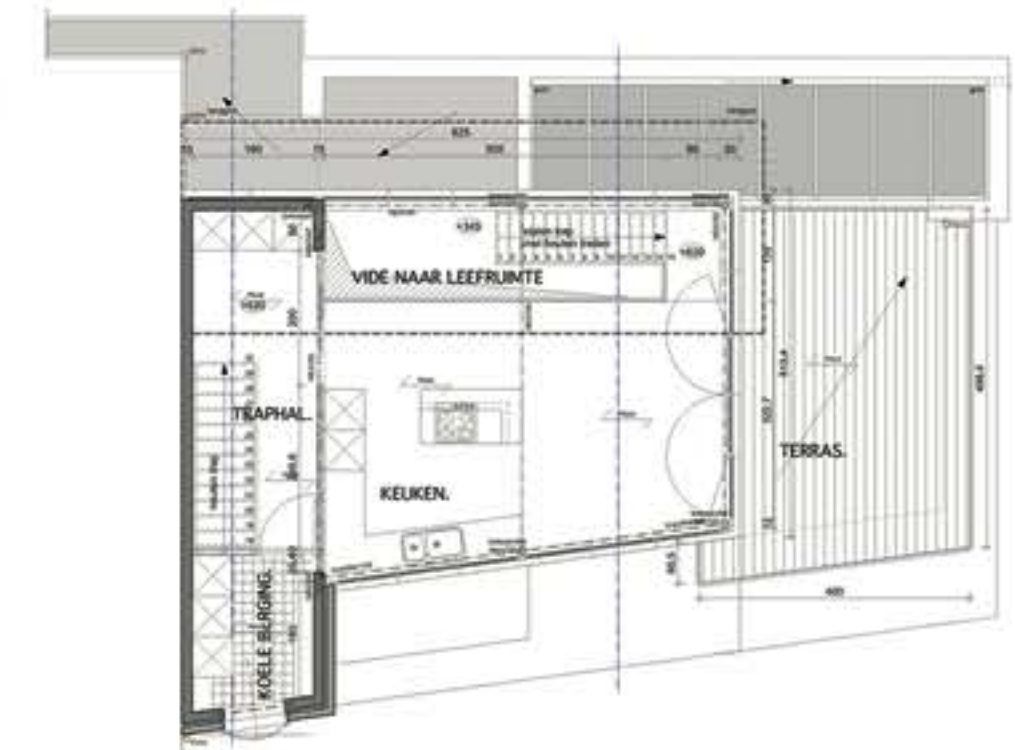
niv -1



niv 0



niv +1



niv +2