

RENOVATIE STADSWONING TOT DUO-WONING - DENDERMONDE

Zware renovatie rijwoning tot gelijkvloerse unit met tuin en duplex over 3 niveaus met dakterras & -tuin

- Opdrachtgever / initiatiefnemer: Dhr. en Mevr. Putteman.
- Projectadres: Veerstraat, Dendermonde.
- Totale oppervlakte: ± 235 m²
- Oorspronkelijk voorziene budget: ± 230.000 euro excl. BTW

- Projectarchitect: Mita De Baere
- Opgeleverd: augustus 2012
- Bouwprijs: 230.000 euro excl. BTW



625.09.VED

De bestaande woning werd volledig gestript, de mansarde met plat dak werd vervangen door een nieuwe dakconstructie volgens het aanwezige gabarit in de straat. De potenties van deze rijwoning in het centrum van de stad zijn benut om een inbreiding te realiseren en zo een gelijkvloerse woning met stadstuin onderaan met daarboven een triplex-appartement met dakterras/daktuin. De straatgevel die zijn belang heeft voor het straatbeeld is gerestaureerd en de uitbreiding is opgevat als dakstructuur in een houtskeletbouw. Dit om gewicht te beperken en isolatiemogelijkheden te vergroten. Een concept met geïsoleerde voorzetwanden en houtskeletwanden geeft een zeer gunstig E- en K-peil



Bestaande voorgevel

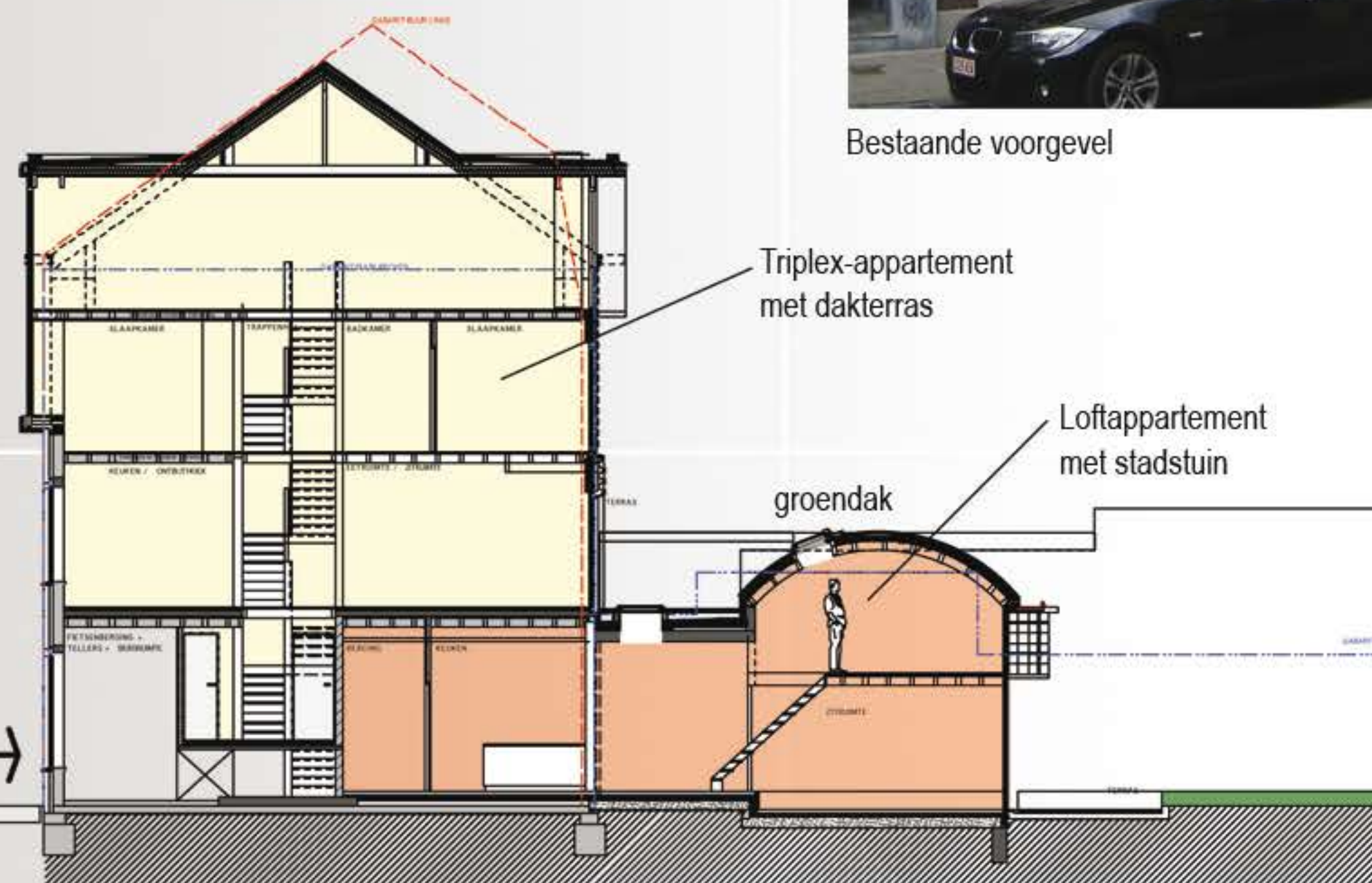


Nieuwe voorgevel



Nieuwe voorgevel

Nieuwe achtergevel



Triplex-appartement met dakterras

Loffappartement met stadstuin

groendak



PLAN GELIJKVLOERS

PLAN VERDIEPING 1

PLAN VERDIEPING 2

PLAN VERDIEPING 3

