

099.86 JSW



WONING SCHUTTE

Opdracht: Een koppel fotografen hebben een achterliggend stuk opgehoogde grond gekocht aan de rand van de Scheldevallei in Wetteren. Een vervallen en volledig gebarsten villa staat op de plek waar zal gebouwd worden.

Opdrachtgever: Johan en Gertje Schutte fotografen.

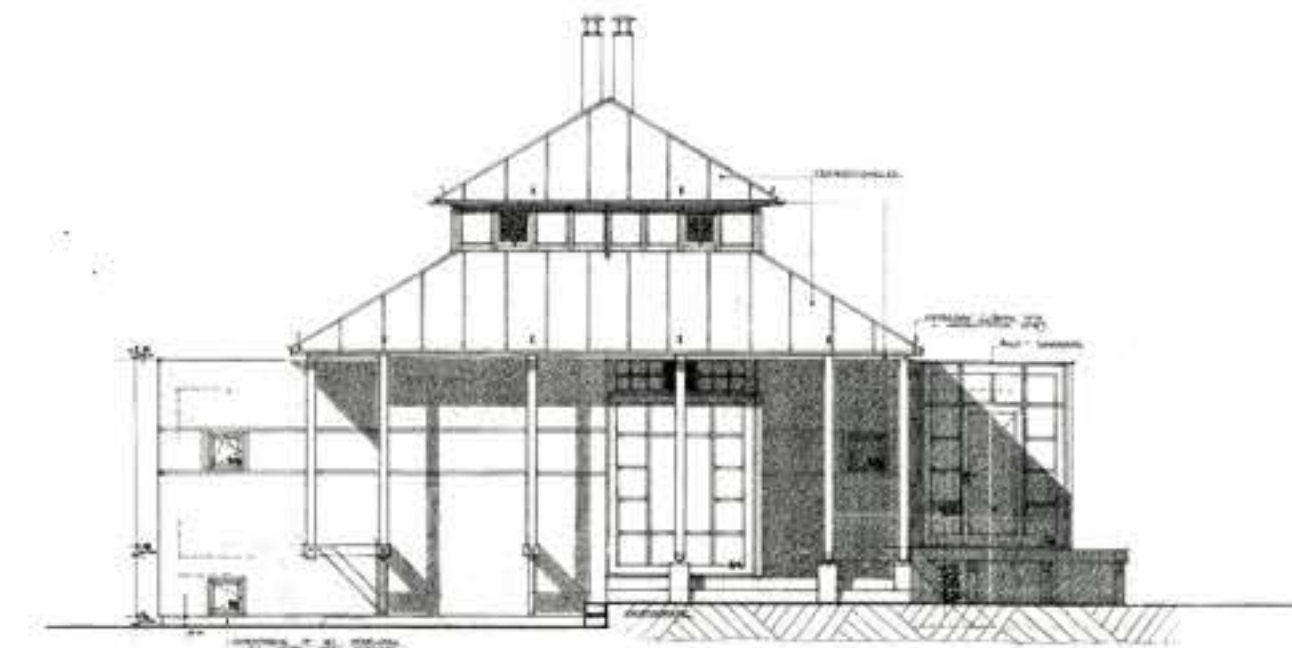
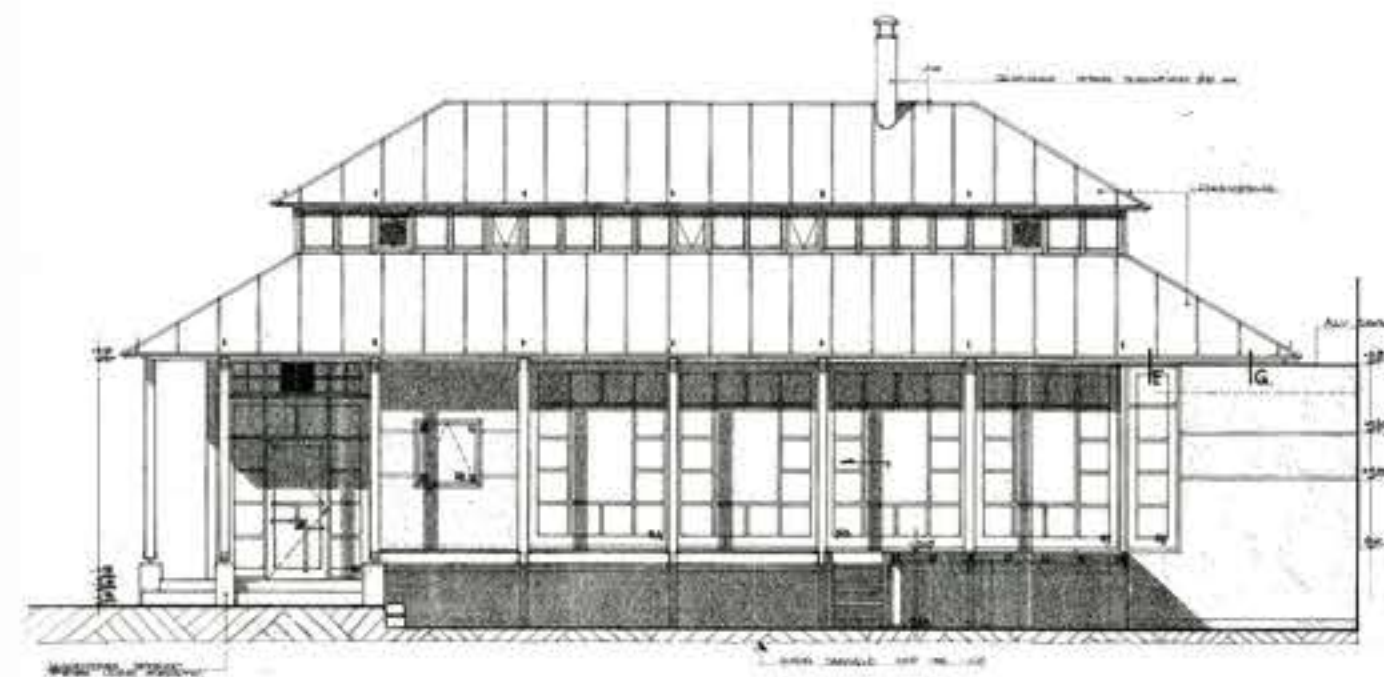
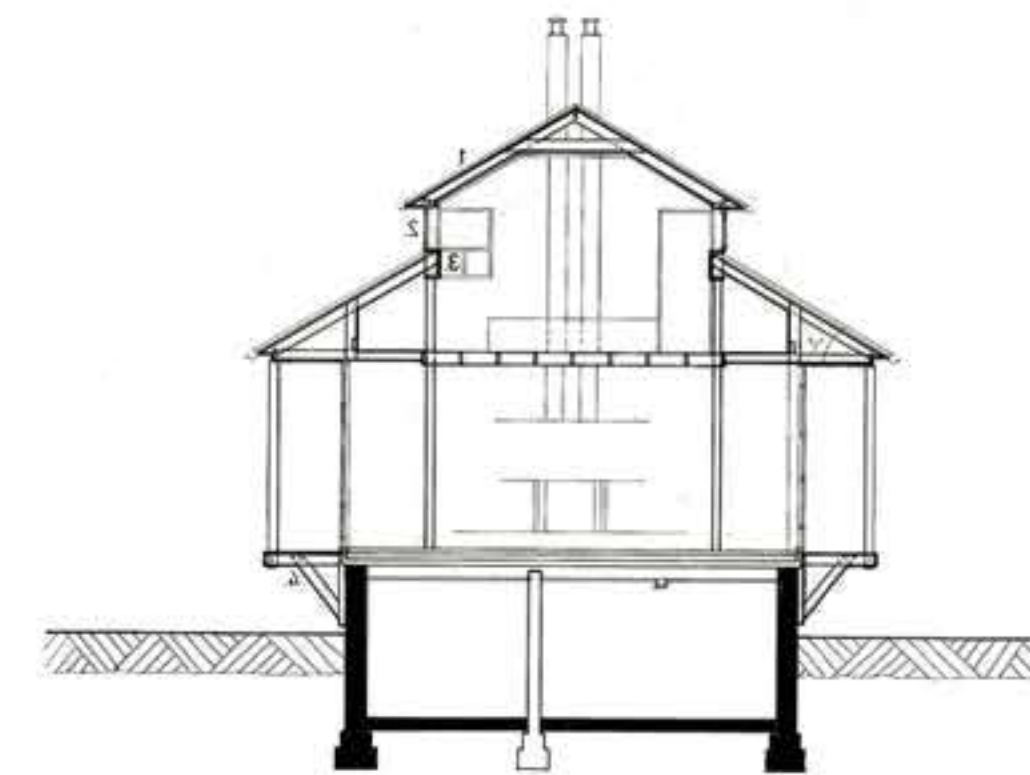
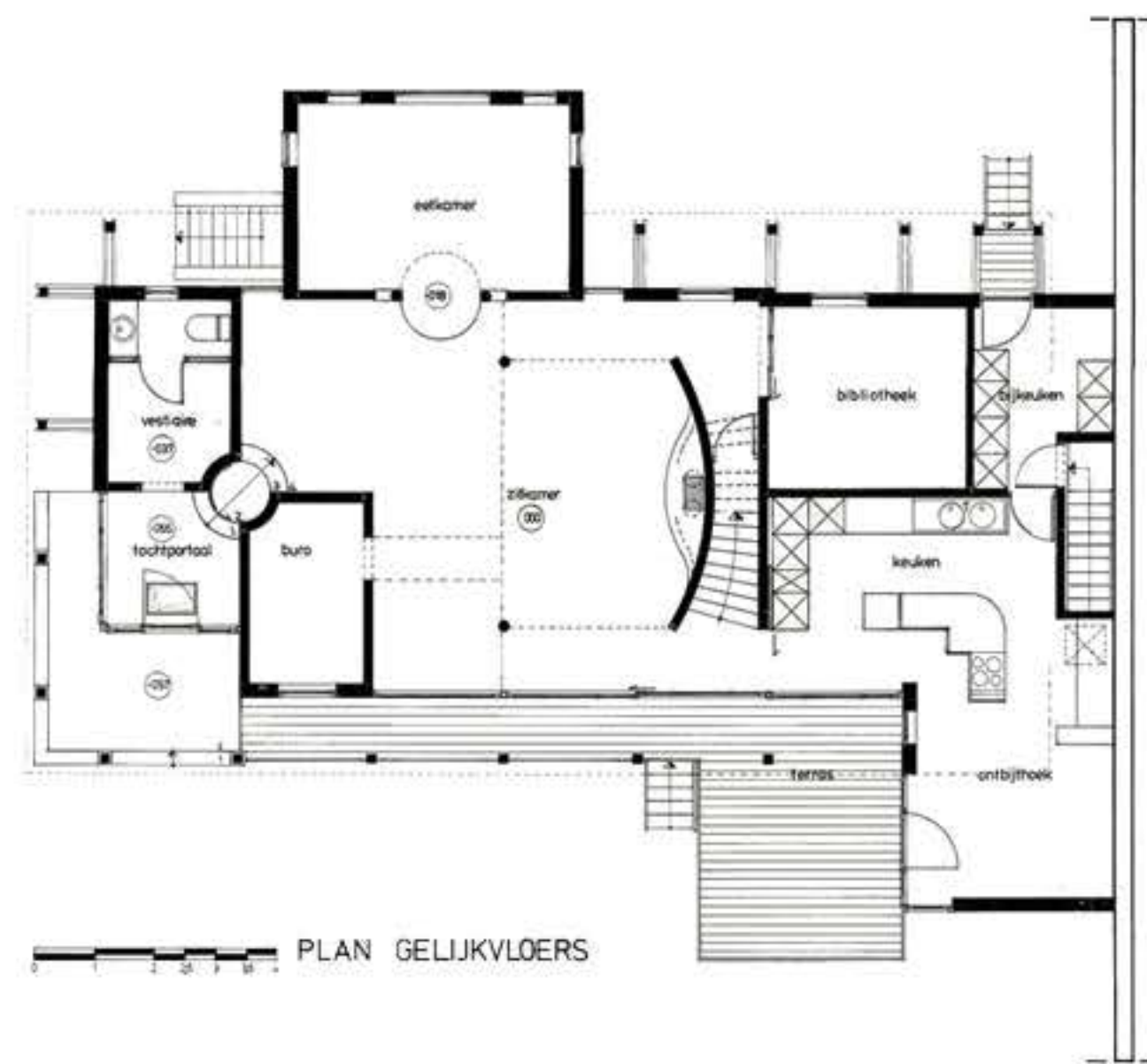
Architecten: Louis Hagen - Pierre Huyghebaert - Stefaan Ardui.

Tuinarchitect: Chris Vermander.

Dit project startte op een vrij ongewone manier. De opdrachtgevers, een koppel fotografen, wisten precies in welke geest hun woning moest worden gebouwd. Om hun wensen zo duidelijk mogelijk te communiceren, gebruikten zij zelfs een foto van een houten paviljoen van de Amerikaanse architect Peter Eisenman.

De nieuwe woning zou een bestaande villa vervangen, die op onstabiele grond was gebouwd en daardoor niet meer kon worden gerecupereerd. De bovenbouw van de villa werd bijna integraal, tot net boven de kelder, gesloopt. Hierdoor verdween ineens 75% van de totale belasting en ontstond een sokkel waarop een lichte houten constructie werd opgetrokken.

Voor fotografen zijn sfeer, licht en ruimte belangrijker dan een strikt traditionele en functionele indeling van de ruimte. Daarom ontwierpen de architecten een verfijnde constructie met zowel Amerikaanse als Japanse invloeden. De dakvorm ontleenden ze aan het project in Kuurne (075. 84.WISH). Zij opteerden ook voor ramen rondom de woning, die een panoramisch uitzicht bieden over de Schelde en de groene omgeving, gevormd door talrijke achtertuinen.





De charmante uitstraling van de woning zorgde ervoor dat de KBC bank jarenlang het huis als blikvanger gebruikte in haar advertentie- en affichecampagne voor woonkredieten.

Zonder het KB-Woningkrediet hadden we het nooit zo ver geschopt.

Het huis werd aanvankelijk opgevat als een woning voor een kinderloos stel, maar nadat het gezin met twee kinderen was uitgebreid, werd een kleiner extra gebouw tegen de tuinmuur aangebouwd. Op de kop en los van de muur, werd een torentje opgetrokken met daarin de beide slaapkamers en een douche-cel. Net als het hoofdgebouw werd de uitbreiding integraal in hout uitgevoerd. Er werd ook op toegezien dat de aangelegde tuin zo weinig mogelijk schade opliep tijdens de bouw-erkzaamheden.

