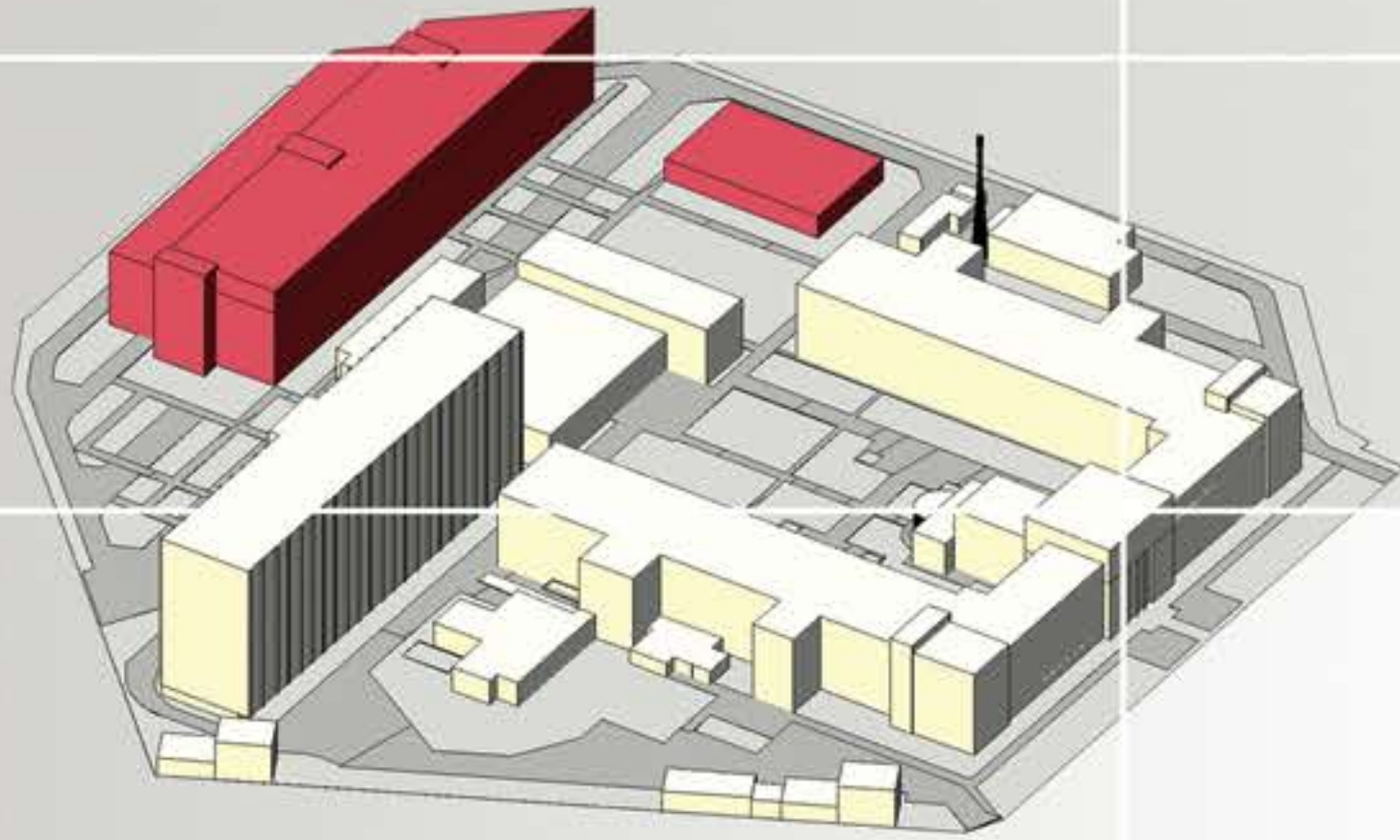


# 406.02 RUG

# MASTERPLAN FACULTEIT LBW - RIJKSUNIVERSITEIT GENT



Opdracht: Opstellen Masterplan faculteit Landbouwkundige en Biologische Wetenschappen Universiteit Gent en ontwikkelen modellen voor de verschillende sites.  
 Jaar van studie: 2002.

De studie voor de reorganisatie en herstructurering van de faculteit Landbouwkundige en Biologische Wetenschappen van de Gentse Universiteit kreeg de naam 'Magic' mee. Dat zegt veel over de verwachtingen van de opdrachtgevers. De uitgangssituatie was inderdaad verre van ideaal. De diensten en onderzoekcellen zaten verspreid over vijf verschillende sites en een duidelijke toekomstvisie voor de inrichting van de faculteit ontbrak. In 2002 werd Atelier 4 betrokken bij de ontwikkeling van een masterplan.

Een analyse van de bestaande toestand legde al gauw de knelpunten bloot. Vervolgens werden de mogelijkheden van de verschillende sites onderzocht en werd de juridische context bepaald. Na bevestigingen en stapsgewijs onderzoek werden ten slotte nog de ruimtelijke behoeften en de doelstellingen op korte en lange termijn geformuleerd. Dat alles vormde de basis voor de verschillende ontwikkelingsscenario's- en -modellen die Atelier 4 zou gaan voorstellen.

Het 'Magic' Masterplan kwam tot stand in overleg met een stuurgroep waarin zowel de leden van de faculteit als de adviserende overheden van stad en stedenbouw vertegenwoordigd waren. De studie werd in een relatief kort tijdsbestek uitgevoerd, wat uiteraard behoorlijk wat druk zette op het architectenbureau. Voor de aanleg van de omgeving ging Atelier 4 een tijdelijke vereniging aan met Buro voor Vrije Ruimte uit Gent.

